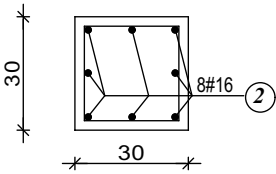


MATERIAŁ:			
BETON		STAL	
C25/30		konstrukcyjna strzemiona/ stal montażowa	- AIIIIN- RB500W - A0 St0S-b

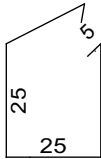
WYKAZ STALI ZBROJENIOWEJ - Sł-1.2 i Sł-2.2 (13sztuk)

ELEMENT	NR.	DŁ.	ILOŚĆ W 1 ELEM.	ILOŚĆ ELEMENT	ILOŚĆ OGÓŁEM	DŁUGOŚĆ OGÓŁEM			
						A0-St0S-b	AIIIIN-RB500W		
		m	szt.	szt.	szt.	D6	#12	#16	#28
Sł-1.2 i Sł-2.2 (13sztuk)	1	2,45	8	13	117			287,00	
	2	7,32	8	13	117			857,00	
	3	3,40	8	13	117			398,00	
	4	1,10	56	13	728	801,00			
	DŁUGOŚĆ RAZEM:					801,00	-	1542,00	-
	MASA 1 mb:					0,222	0,888	1,580	4,83
	MASA RAZEM:					178,00	-	2437,00	-
	SUMA:					2615,00 kg			

a-a



4 56D6-St0S l=110cm



2 8#16 - RB500W l=732

732

1 8#16 - RB500W l=245

209

35

UWAGA:
Projekt wykonawczy konstrukcji, stanowi uzupełnienie i uszczegółowienie Projektu Budowlanego- zamiennego i należy go rozpatrywać łącznie z projektem architektoniczno – budowlanym - zamiennym oraz projektami branżowymi zamiennymi

<p>Zakład Usług Projektowo-Wykonawczych PIOTR PARKITNY 98-300 Wieluń, os. Armii Krajowej 16 tel.: 604 105 840 lub 601 804 896 e-mail: danuta-grzegorzek@wp.pl</p>	NAZWA I ADRES OBIEKTU BUDOWLANEGO BUDOWA HALI SPORTOWEJ Z ZAPLECZEM I ŁĄCZNIKIEM PRZY SZKOLE PODSTAWOWEJ NR 5 W WIELUNIU		
	Na działce Nr ew. 1/6, obręb 3, m. Wieluń, 98-300 Wieluń		
	BRANŻA / NR RYSUNKU	STADIUM OPRACOWANIA	
Imię i nazwisko	mgr inż. bud. Piotr Parkitny	specjalność: Konstrukcja Nr upr. 542/85/91	Data: Wieluń 04:2021
Sprawdzający: mgr inż. bud. Paweł Kasprzyczak	specjalność: Konstrukcja Nr upr. LOD/1928/POOK/12		Wieluń 04:2021